

TK, TK-T SUPER PRECISION AIR CHUCKS

超精密エアチャック

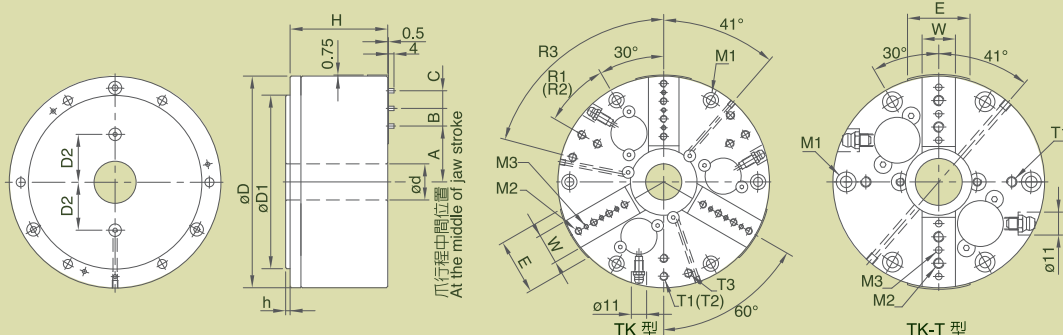
特許
Patent Protected

1. 標準加工(タップ及び潤滑油経路) : チャック本体端面にタップ加工をしてありますので、治具等の取付が容易にできます。また、自動潤滑油経路もあり、装置と接続も可能です。
2. 内蔵型シリンダー : チャックとシリンダーは直接接続されており、安定性を確保します。
3. 高い生爪取付け精度 : 生爪取付け位置の精度が高く、繰り返し使用できます。
4. 高精度な把握で加工効率UP : 高精度な把握により、同軸度や繰り返し把握の精度はμレベルです。高精度加工も高効率となります。



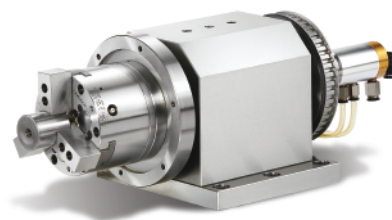
1. Pre-machined tapped holes and lubrication path: There are tapped holes for fixing jigs, thus, additional screw machining is not necessary, and pre-machined lubrication path can connect to auto-lubrication unit to lubricate the chuck automatically.
2. Built-in Cylinder: Connect cylinder directly to the chuck for stable gripping.
3. Precise soft jaw positioning: It's easy to remount soft jaw to the correct position with dowel pins on it.
4. High gripping precision brings better quality and efficiency: Good coaxiality and repeatability of gripping are able to achieve the accuracy of "μ degree" machining processes can be simplified or shortened to make high precision machining with high efficiency come true.

寸法図 » Dimensions



応用例 » Operation Example

本製品の精密度はμ級です。
This product reaches the repeatability of "μ degree"



寸法表・仕様 » Specifications

単位 / UNIT: mm

型式/規格 MODEL / SPEC.	A	B	C	D	E	D1	d (H7)	D2	H	h	W	M1
TK-04	20.75	12.7	12.7	101.6	30	82.55	18	25	70.3	3.2	16	6-M5x0.8P(PCDø88.9)
TK-06	39.75	12.7	12.7	152.4	40	124.97	26	34.5	70.3	3.2	22	6-M6x1P(PCDø135.89)
TK-08	65.75	25.4	--	203.2	45	167.64	50	50	99.5	7.0	25	6-M10x1.5P(PCDø182.88)
TK-04T	20.75	12.7	12.7	101.6	30	82.55	18	25	70.3	3.2	16	6-M5x0.8P(PCDø88.9)
TK-06T	39.75	12.7	12.7	152.4	40	124.97	26	34.5	70.3	3.2	22	6-M6x1P(PCDø135.89)
TK-08T	65.75	25.4	--	203.2	45	167.64	50	50	99.5	7.0	25	6-M10x1.5P(PCDø182.88)
型式/規格 MODEL / SPEC.	M2		M3		T1		T2		T3		R1	
TK-04	6-M5x0.8P		9-ø3.18		3-M5x0.8P(PCDø88.9)		--		--		30°	
TK-06	12-M5x0.8P		9-ø3.18		3-M6x1P(PCDø135.89)		3-M6x1P(PCDø110)		3-M6x1P(PCDø135.89)		30°	
TK-08	6-M10x1.5P		6-ø6.36		3-M8x1.25P(PCDø182.88)		3-M8x1.25P(PCDø150)		3-M8x1.25P(PCDø100)		30°	
TK-04T	4-M5x0.8P		6-ø3.18		2-M5x0.8P(PCD ø70)		--		--		--	
TK-06T	8-M5x0.8P		6-ø3.18		2-M6x1P(PCD ø110)		--		--		--	
TK-08T	4-M10x1.5P		4-ø6.36		2-M8x1.25P(PCD ø150)		--		--		--	
型式/規格 MODEL / SPEC.	R2	R3	ジョーストローク Jaw Stroke [Diameter] (mm)		推力 At Air Pressure kgf	Gripping Force 7kgf/cm ² (0.7Mpa) (KN)		最高回転数 Max.Speed r.p.m(min ⁻¹)	重量 Weight (kg)			
TK-04	--	--	3		310	(3.1)		4500	4.4			
TK-06	30°	75°	3		790	(7.8)		4200	9.8			
TK-08	30°	30°	3		1450	(14.3)		2500	26.3			
TK-04T	--	--	3		310	(3.1)		3500	4.2			
TK-06T	--	--	3		790	(7.8)		3500	9.5			
TK-08T	--	--	3		1450	(14.3)		2000	25.1			